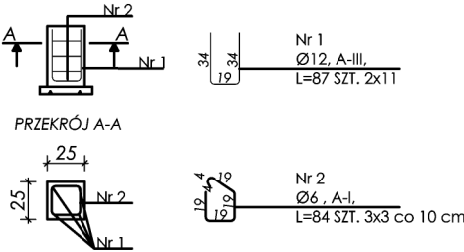


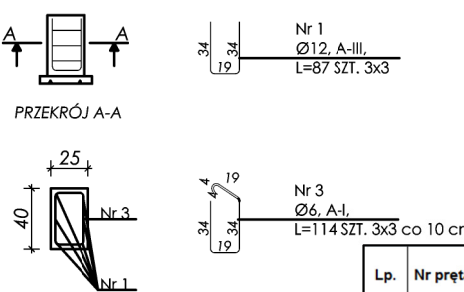
KONSTRUKCJA - POCHYLNIA
BUDYNEK A
projekt wykonawczy

- UWAGI:
1. Rysunek rozpatrywać łącznie z pozostałymi rynkami tj. rzut fundamentów z zakresu konstrukcji oraz urz. przyziemia z zakresu architektury.
 2. Podest kotwiony do żelbetowych słupków S1i S2 okładowymi mechanicznymi 4 x M16 na każdy słupek.
 3. Dostawca konstrukcji zobowiązany jest do sporządzenia dokumentacji warsztatowej i weryfikacji owej dokumentacji z kierownikiem budowy lub kierownikiem nadzoru.
 4. Konstrukcja główna spawana, systemowe kraty podestu przykręcane śrubami M12, co 30 cm do ceowników 120 i profili zamkniętych 40x40x4.
 5. Konstrukcja zabezpieczona antykorozyjnie powłokami malarskimi.
 6. Pochylnia zaprojektowana zgodnie z warunkami technicznymi, jakie powinna spełniać zgodnie z obowiązującymi wytycznymi.
 7. Grubość ceownika 120 = 7,0 mm.
 8. Poniższe detale rozpatrywać z rzutem fundamentów.

SŁUPEK S1 - SZTUK 11



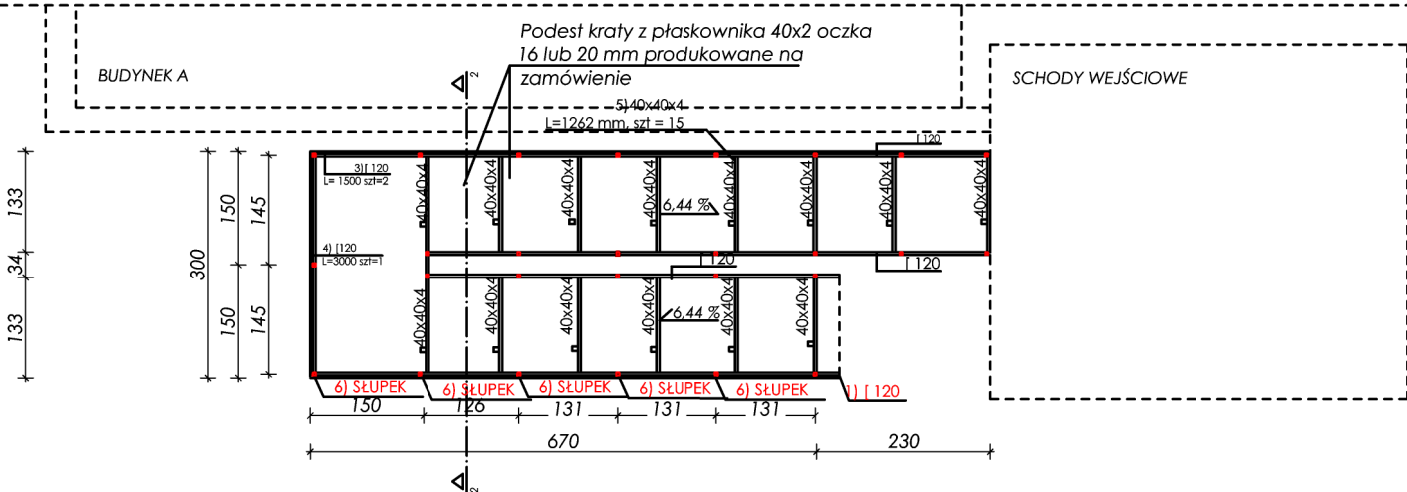
SŁUPEK S2 - SZTUK 3



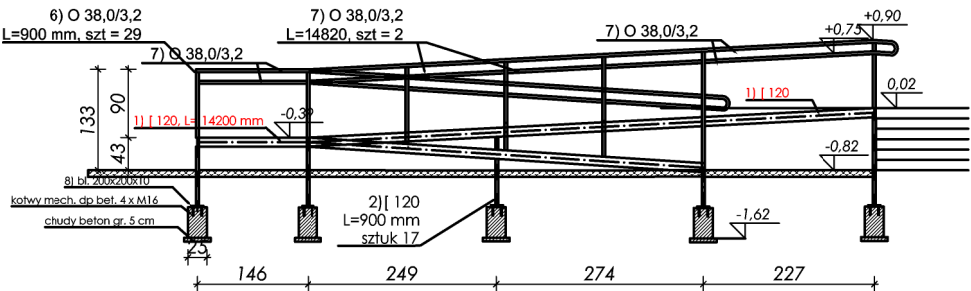
ZESTAWIENIE STALI

Lp.	Nr pręta	Długość [cm]	Rodzaj stali	Liczba sztuk	Długość łączna [m]	
1	1	87	Ø12 A-III	31	A-I	A-III
	2	84	Ø6 A-I	9	7,56	26,97
	3	114	Ø6 A-I	9	10,26	
	Długość razem [m]				17,82	26,97
Masa jednostkowa [kg/m]					0,22	0,88
Masa [kg]					3,92	23,73
Masa ogółem [kg]					27,65	

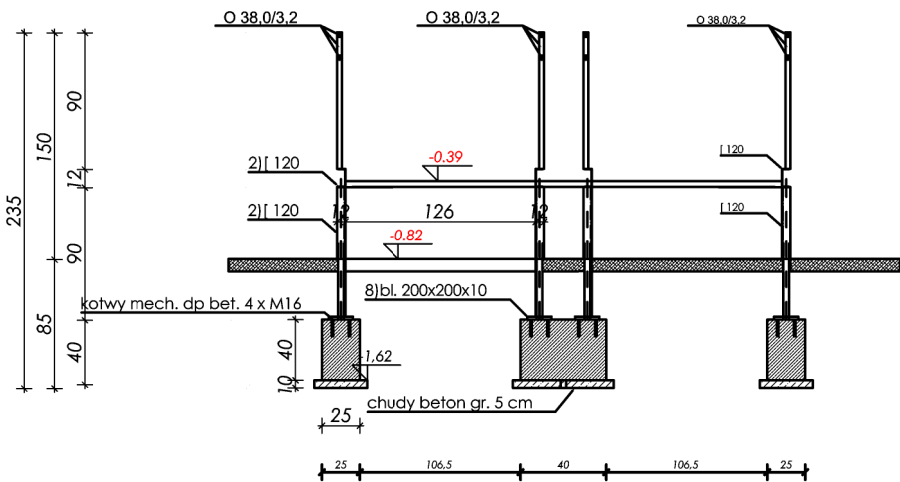
RZUT POCHYLNIA



WIDOK A



PRZĘCZÓJ 2-2 - POCHYLNIA DLA NIEPEŁNOSPRAWNYCH



ZESTAWIENIE STALI

Lp.	Nazwa elementu	Długość [mm]	Gatunek stali	Liczba sztuk	Długość [m]	Masa jednostkowa [kg/m]	Masa elementu [kg]	Masa razem [kg]	Pole jedn [m2/m]	Pole 1 elem [m2]	Pole razem [m2]
1	Ceownik 120 PODEST	14200	S13S	1	14,2	13,4	190,28	190,28	0,43	6,1	6,11
2	Ceownik 120	900	S13S	24	0,9	13,4	12,06	289,44	0,43	0,4	9,29
3	Ceownik 120	1500	S13S	2	1,5	13,4	20,1	40,2	0,43	0,6	1,29
4	Ceownik 120	3000	S13S	1	3	13,4	40,2	40,2	0,43	1,3	1,29
5	profil zamknięty 40x40x4	1262	S13S	14	1,26	3,97	5,00	70,0308	0,43	0,5	7,59
6	profil rurowy 38,0/3,2	900	S13S	17	0,9	2,75	2,475	42,075	0,16	0,1	2,45
7	profil rurowy 38,0/3,2 POCHWYT	14820	S13S	2	14,82	2,75	40,76	81,51	0,12	1,8	3,56
8	BL 200x10	200	S135X	17	0,2	15,7	3,14	53,38	0,42	0,1	1,43
Ogółem:								807,1158			32,99
Wydatek na spoiny 1,8%								14,53			0,59
Wydatek na nierówności 2%								16,14			0,66
Wydatek na elem. Dodatkowe 1,5%								12,11			0,49
Razem:								849,89			34,74

BIURO PROJEKTOWE m3KACZMAREK
UL. A. MICKIEWICZA 41
63-840 KROBIA
www.m3kaczmarek.pl
biuro@m3kaczmarek.pl
tel. 607 850 703, 607 850 732

OBIEKT:	BUDYNEK MIESZKALNO - USŁUGOWY		
ADRES INWESTYCJI:	ul. Poznańska 8, 55-140 Żmigród, dz. nr 2		
PRZEDMIOT RYSUNKU:	SCHODY I POCHYLNIA BUDYNEK A projekt wykonawczy		
SKALA: 1:100	DATA: 12.2016	NR RYS. PW - 33	PODPIS
PROJEKTANT	inż. Zbigniew Stelmaszczyk sp.konstrukcyjna nr upr. 50/89/Lw		
SPRAWDZAJĄCY:	mgr inż. Eugeniusz Wilda spec. konstrukcyjno-inżynierska nr upr. 253/75/Pw		
ASYSTENT:	mgr inż. M. Kaczmarek		
ASYSTENT:	inż. Magdalena Olejniczak		